



El plugin GRAITEC Advance PowerPack para Revit® está dirigido a usuarios de todas las disciplinas: productividad arquitectónica, estructural y MEP.

Con más de 50 funciones, Advance PowerPack aumenta la productividad de ingenieros y diseñadores, ayuda a garantizar la fiabilidad de los datos, automatiza documentación y mejora la coordinación BIM.

4 funciones Destacadas

1- Numeración automática

En un proyecto de Revit®, la selección manual de objetos, localizar o remunerar cientos de objetos, puede convertirse en una tarea tediosa, lenta y propensa a errores.

Por otro lado, la numeración con GRAITEC PowerPack ahorra tiempo y elimina el riesgo de errores como duplicados u omisiones, además de prevenir las incongruencias de información inherentes.



Detalles funcionales

GRAITEC PowerPack permite numerar todo tipo de categorías de objetos Revit® (piezas, ejes, niveles, paredes, aberturas...). Los usuarios pueden así definir una codificación textual avanzada para asignar las nuevas marcas de objeto. Además, la elección de la dirección y orientación adecuada permite la identificación de los elementos dentro del proyecto.



Alain Rosetto
IB Concept DesignOffice

"Powerpack ofrece una amplia gama de herramientas de productividad para Revit. En particular, utilizamos las funciones de numeración de vigas y las herramientas para unir losas y muros, que nos ayudan a ahorrar un tiempo valioso a la hora de crear las secciones Revit".

"La función de unión de losas y muros de la Powerpack nos ahorra varias horas por proyecto, ahorrando cientos de horas al año, una ventaja significativa para nuestra capacidad de abarcar un número cada vez mayor de proyectos".

Como Extra: las funciones BE para la creación de etiquetas y anotaciones: 2 comandos "business" de PowerPack para garantizar la consistencia de los entregables y facilitar las anotaciones.

2 - Vínculo dinámico con Excel

La exportación manual de información BIM de Revit® a Excel es una larga operación.

La función "Dynamic Link to Excel" del PowerPack permite a los usuarios transferir datos directamente a Excel (listas de materiales) de forma dinámica o con un simple clic... Del mismo modo, la integración de los datos de Excel en Revit® se lleva a cabo con la misma facilidad.



Detalles funcionales

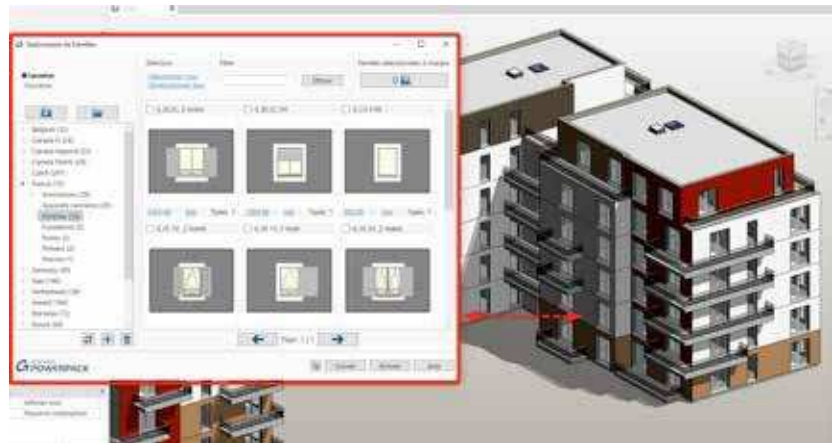
La conexión de sus modelos BIM Revit® a una base de datos mediante "Dynamic Link to Excel" se realiza de forma transparente e instantánea. Esta característica asegura un enlace bidireccional entre los dos programas. Gracias al enlace dinámico proporcionado por el PowerPack, todos los cambios realizados en Excel se reflejan automáticamente en el modelo Revit, asegurando así una perfecta sincronización.

3 – Gestor de Familias

Por defecto, Revit ofrece una biblioteca de familias básica dependiendo del país de localización.

El PowerPack "Family Manager" es el paso previo necesario para optimizar la creación del modelo BIM y facilitar el trabajo colaborativo!

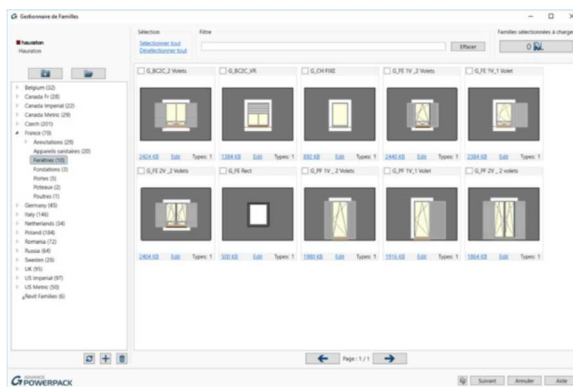
Con el fin de garantizar una colaboración eficaz en la oficina técnica y una coherencia entre los elementos del proyecto, la biblioteca es accesible a todo el equipo.



Esta herramienta, fácil de usar, tiene una interfaz gráfica visual que permite un manejo muy intuitivo.

Detalles funcionales

La biblioteca proporcionada por Graitec ofrece cientos de familias paramétricas arquitectónicas y estructurales. Está perfectamente organizada y totalmente centralizada. La biblioteca de familias es compartida y accesible a todos los colaboradores del proyecto.



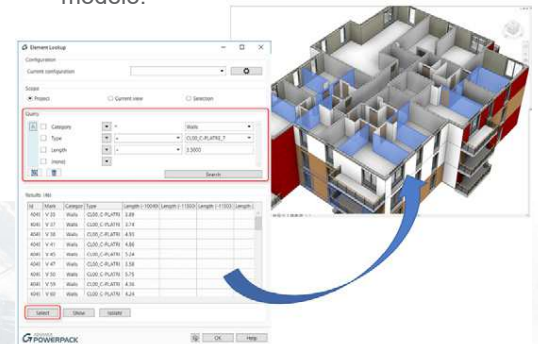
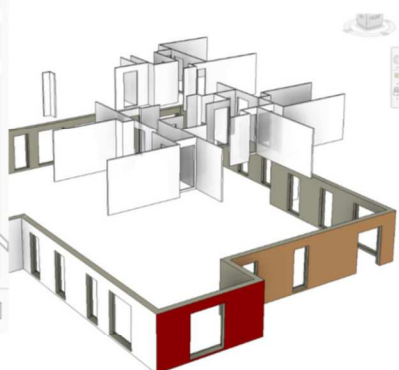
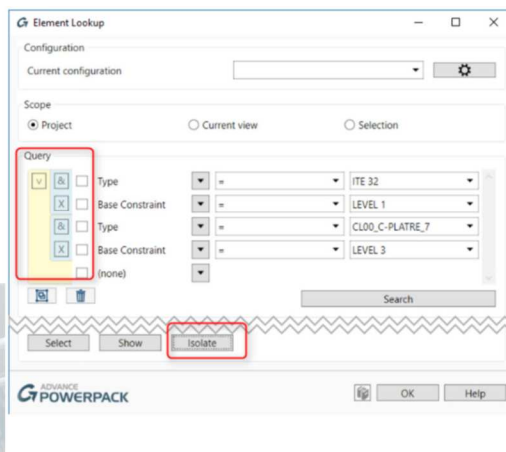
4 - Búsqueda avanzada de elementos

En la actualidad, algunos parámetros de Revit® son de difícil acceso y no se pueden aprovechar eficazmente cuando se activan los filtros Revit.

Por otro lado, el PowerPack proporciona funciones de búsqueda avanzada que ofrecen la flexibilidad necesaria para permitir la selección fácil de objetos en función de sus características, con la finalidad del procesamiento por lotes.

Detalles funcionales

Esta herramienta permite acceder a todos los parámetros contenidos en el modelo y crear un número ilimitado de filtros para localizar e identificar elementos con características únicas. De este modo, el usuario puede crear criterios de búsqueda avanzados y guardar las configuraciones consultadas de nuevo para que se pueda acceder a ellas rápidamente dentro del modelo.



PowerPack para Revit: exclusivo, funcionalidades esenciales
 Mejora de la gestión de proyectos - Mejora de la interoperabilidad - Aumento de la productividad
 Visita nuestra web para descubrir más funcionalidades